



ESE HOSPITAL MARCO FIDEL SUÁREZ

“COMPROMISO DE VIDA”

YAN ZULUAGA SUÁREZ
GERENTE

MISIÓN

Somos una Empresa Social del Estado reconocida por prestar servicios de salud de mediana y algunos de alta complejidad, con calidad y trato humanizado, comprometidos con el medio ambiente y la formación del talento humano en salud.



VISIÓN

En el 2030 seremos una Empresa Social del Estado líder en la prestación de servicios de salud de mediana y alta complejidad, con altos estándares de calidad y posicionamiento en el sector salud.



LÍNEAS ESTRATÉGICAS

1

- Equilibrio y sostenibilidad financiera

2

- Fortalecimiento de los procesos con altos estándares de calidad

3

- Gestión del talento humano

4

- Impacto y posicionamiento en el medio



INFORME PLAN OPERATIVO ANUAL

N°	LÍNEA ESTRATÉGICA	N° ACTIVIDADES PROPUESTAS	N° ACTIVIDADES CUMPLIDAS	PORCENTAJE CUMPLIMIENTO	PORCENTAJE PENDIENTE POR CUMPLIMIENTO
1	EQUILIBRIO Y SOSTENIBILIDAD FINANCIERA	11	11	100%	0%
2	FORTALECIMIENTO DE LOS PROCESOS CON ALTOS ESTANDARES DE CALIDAD	48	45	94%	6%
3	GESTIÓN DE TALENTO HUMANO	14	14	100%	0%
4	IMPACTO Y POSICIONAMIENTO EN EL MEDIO	4	4	100%	0%
TOTAL ACTIVIDADES		77	74	96,10%	3,90%

Fuente: Sistema de Información DINAMICA GERENCIAL; Información suministrada de las áreas responsables.
Elaboró: Equipo de planeación.

PRESUPUESTO

AÑO	PRESUPUESTO INICIAL	ADICIONES	PRESUPUESTO DEFINITIVO
2014	\$ 77.294.496.829	\$ 12.023.194.266	\$ 89.317.691.095
2015	\$ 66.289.815.482	\$ 41.266.731.247	\$ 107.556.546.729
2016	\$ 73.719.618.087	\$ 29.033.625.449	\$ 102.753.243.536
2017	\$ 56.296.931.235	\$ 17.253.114.709	\$ 73.550.045.944

ESTADISTICO RECAUDO

MES	FACTURACIÓN	RECAUDO
ENERO	\$ 2.971.445.322	\$ 583.996.502
FEBRERO	\$ 2.701.891.246	\$ 4.288.148.337
MARZO	\$ 2.932.008.852	\$ 3.725.584.255
ABRIL	\$ 3.133.135.370	\$ 3.697.640.721
MAYO	\$ 3.487.068.999	\$ 2.913.366.350
JUNIO	\$ 3.409.906.722	\$ 2.767.439.141
JULIO	\$ 3.192.696.313	\$ 3.207.226.510
AGOSTO	\$ 3.242.528.226	\$ 2.691.676.612
SEPTIEMBRE	\$ 3.760.841.530	\$ 3.668.915.966
OCTUBRE	\$ 3.839.262.229	\$ 4.228.678.147
NOVIEMBRE	\$ 3.693.245.618	\$ 4.051.266.684
DICIEMBRE	\$ 3.933.966.450	\$ 7.100.808.802
TOTAL	\$ 40.297.996.877	\$ 42.924.748.027



INFORMACIÓN FINANCIERA

E.S.E HOSPITAL MARCO FIDEL SUAREZ

ESTADO DE RESULTADOS

AÑO 2017

(Valores en miles de pesos)

	ENERO	FEBRERO	MARZO	ABRIL	MAYO	JUNIO	JULIO	AGOSTO	SEPTIEMBRE	OCTUBRE	NOVIEMBRE	DICIEMBRE	ACUMULADO
INGRESOS OPERACIONALES	2.971.445	2.701.892	2.932.009	3.133.135	3.487.069	3.409.907	3.192.696	3.242.528	3.760.842	3.839.262	3.693.245	3.933.966	40.297.996
GASTOS OPERACIONALES- ADMINISTRATIVOS	604.678	684.851	608.894	616.020	621.572	559.553	663.132	585.870	614.307	600.311	872.378	1.336.408	8.367.974
COSTOS OPERATIVOS	2.073.498	2.135.810	2.320.501	2.459.691	2.559.898	2.543.084	2.632.633	2.459.168	2.701.626	2.798.840	2.963.959	3.326.202	30.974.910
COSTOS Y GASTOS POR DISTRIBUIR								0					0
TOTAL COSTOS DE VENTAS DE SERVICIOS	2.678.176	2.820.661	2.929.395	3.075.711	3.181.470	3.102.637	3.295.765	3.045.038	3.315.933	3.399.151	3.836.337	4.662.610	39.342.884
EXCEDENTE (PÉRDIDA) OPERACIONAL	293.269	-118.769	2.614	57.424	305.599	307.270	-103.069	197.490	444.909	440.111	-143.092	-728.644	955.112
INGRESOS NO OPERACIONALES	13.435	3.275	44.137	4.027	29.098	542.402	177.850	40.423	111.546	34.290	30.071	471.352	1.501.906
GASTOS NO OPERACIONALES	202.834	234.495	105.486	74.567	1.287.788	67.981	365.078	230.558	459.076	81.573	190.049	581.447	3.880.932
EXCEDENTE (PÉRDIDA) NETA	103.870	-349.989	-58.735	-13.116	-953.091	781.691	-290.297	7.355	97.379	392.828	-303.070	-838.739	-1.423.914



INFORMACIÓN FINANCIERA

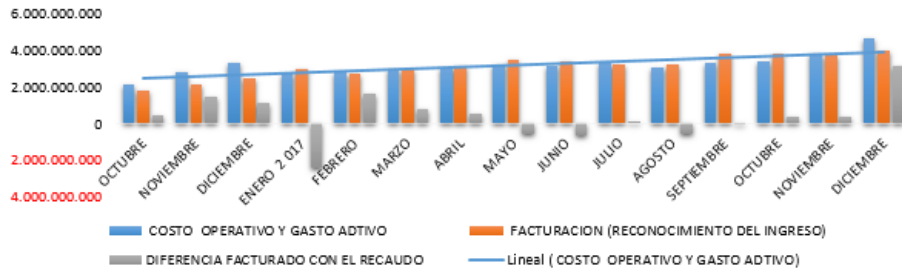
ESE HOSPITAL MARCO FIDEL SUAREZ

SEGUIMIENTO A FACTURACION - COSTO Y GASTO-V.S RECAUDO Y FLUJO DE CAJA 2017

MES	COSTO OPERATIVO Y GASTO ADTIVO	VARIACION	FACTURACION (RECONOCIMIENTO DEL INGRESO)	VARIACION	COSTO V.S FACTURACION/ UTILIDAD O PERDIDA	GASTO Y COSTO SMUEVE (FLUJO DE CAJA)	RECAUDO INGRESOS	DIFERENCIA COSTO A PAGAR CON EL RECAUDO	DIFERENCIA FACTURADO CON EL RECAUDO
OCTUBRE	2.161.312.001		1.808.344.220		-352.967.781	1.871.513.223	2.261.620.189	390.106.966	453.275.969
NOVIEMBRE	2.792.866.000	29%	2.111.602.000	17%	-681.264.000	2.458.663.352	3.596.888.465	1.138.225.113	1.485.286.465
DICIEMBRE	3.266.645.934	17%	2.450.858.180	16%	-815.787.755	2.932.674.765	3.588.327.071	655.652.306	1.137.468.891
ENERO 2 017	2.678.176.168	-18%	2.971.445.322	21%	293.269.154	2.354.487.708	583.996.502	-1.770.491.206	-2.387.448.820
FEBRERO	2.820.661.150	5%	2.701.891.246	-9%	-118.769.904	2.496.949.635	4.288.148.337	1.791.198.702	1.586.257.091
MARZO	2.929.395.594	4%	2.932.008.852	9%	2.613.258	2.666.153.446	3.725.584.255	1.059.430.809	793.575.403
ABRIL	3.075.711.494	5%	3.133.135.370	7%	57.423.876	2.812.469.346	3.697.640.721	885.171.375	564.505.351
MAYO	3.181.470.000	3%	3.487.068.999	11%	305.598.999	2.926.053.164	2.913.366.350	-12.686.814	-573.702.649
JUNIO	3.102.637.454	-2%	3.409.906.722	-2%	307.269.268	2.846.347.433	2.767.439.141	-78.908.292	-642.467.581
JULIO	3.295.765.000	6%	3.192.696.000	-6%	-103.069.000	3.039.474.979	3.207.226.510	167.751.531	14.530.510
AGOSTO	3.045.038.000	-8%	3.242.528.226	2%	197.490.226	2.790.213.445	2.691.676.612	-98.536.833	-550.851.614
SEPTIEMBRE	3.315.933.000	9%	3.760.841.530	16%	444.908.530	3.073.197.969	3.668.915.966	595.717.997	-91.925.564
OCTUBRE	3.399.151.000	3%	3.839.262.476	2%	440.111.476	3.156.415.969	4.228.678.147	1.072.262.178	389.415.671
NOVIEMBRE	3.836.337.032	13%	3.693.245.618	-4%	-143.091.414	3.592.550.922	4.051.266.684	458.715.762	358.021.066
DICIEMBRE	4.662.610.000	22%	3.933.966.450	7%	-728.643.550	4.410.559.169	7.100.808.802	2.690.249.633	3.166.842.352
	39.342.885.892		40.297.996.811		955.110.919	36.164.873.185	42.924.748.027	6.759.874.842	2.626.751.216
PROMEDIO	3.278.573.824		3.358.166.401		79.592.577	3.013.739.432	3.577.062.336	563.322.903	218.895.935

INFORMACIÓN FINANCIERA

SEGUIMIENTO COSTO V.S FACTURACION



SEGUIMIENTO COSTO V.S RECAUDO



SEGUIMIENTO FACTURADO V.S RECAUDO



INFORMACIÓN FINANCIERA

COMPARATIVO FACTURACIÓN Y COSTOS 2016-2017

VARIACION MES A MES 2016-COSTOS Y GASTOS V.S FACTURADO

MES	FACTURACION (RECONOCIMIENTO DEL INGRESO)	VARIACION RELATIVA	COSTO OPERATIVO Y GASTO ADTIVO	VARIACION RELATIVA	VARIACION ABSOLUTA
ENERO	8.110.651.000		7.245.487.092		865.163.908
FEBRERO	6.343.772.000	-22%	6.887.897.000	-5%	-544.125.001
MARZO	4.048.503.449	-36%	5.758.371.000	-16%	-1.709.867.551
ABRIL	4.889.251.345	21%	6.533.682.203	13%	-1.644.430.858
MAYO	6.315.573.958	29%	6.640.303.000	2%	-324.729.043
JUNIO	6.308.972.823	0%	6.922.129.387	4%	-613.156.564
JULIO	5.676.973.000	-10%	6.604.421.064	-5%	-927.448.063
AGOSTO	5.434.744.000	-4%	5.807.086.331	-12%	-372.342.331
SEPTIEMBRE	3.006.002.253	-45%	3.158.494.000	-46%	-152.491.747
OCTUBRE	1.808.344.220	-40%	2.161.312.001	-32%	-352.967.781
NOVIEMBRE	2.111.602.000	17%	2.792.866.000	29%	-681.264.000
DICIEMBRE	2.450.858.180	16%	3.266.645.934	17%	-815.787.755
TOTAL	56.505.248.226		63.778.695.011	-13%	-7.273.446.785
PROMEDIO DE 12 MESES	4.708.770.686		5.314.891.251	-13%	-606.120.565

DEFICIT OPERATIVO DE UN 13% EN PROMEDIO MENSUAL

VARIACION MES A MES 2017-COSTOS Y GASTOS V.S FACTURADO

MES	FACTURACION (RECONOCIMIENTO DEL INGRESO)	VARIACION RELATIVA	COSTO OPERATIVO Y GASTO ADTIVO	VARIACION RELATIVA	VARIACION ABSOLUTA
ENERO	2.971.445.322		2.678.176.168		293.269.154
FEBRERO	2.701.891.246	-9%	2.820.661.150	5%	-118.769.904
MARZO	2.932.008.852	9%	2.929.395.594	4%	2.613.258
ABRIL	3.133.135.370	7%	3.075.711.494	5%	57.423.876
MAYO	3.487.068.999	11%	3.181.470.000	3%	305.598.999
JUNIO	3.409.906.722	-2%	3.102.637.454	-2%	307.269.268
JULIO	3.192.696.000	-6%	3.295.765.000	6%	-103.069.000
AGOSTO	3.242.528.226	2%	3.045.038.000	-8%	197.490.226
SEPTIEMBRE	3.760.841.530	16%	3.315.933.000	9%	444.908.530
OCTUBRE	3.839.262.476	2%	3.399.151.000	3%	440.111.476
NOVIEMBRE	3.693.245.618	-4%	3.836.337.032	13%	-143.091.414
DICIEMBRE	3.933.966.450	7%	4.662.610.000	22%	-728.643.550
TOTAL	40.297.996.811		39.342.885.892	2,4%	955.110.919
PROMEDIO DE 12 MESES	3.358.166.401		3.278.573.824	2,4%	79.592.577

EXCEDENTE OPERATIVO DE UN 2,4% PROMEDIO AÑO

INFORMACIÓN FINANCIERA

Periodo gestión octubre 2016- diciembre 2017

VARIACION MES A MES 2016-2017 -COSTOS Y GASTOS V.S FACTURADO- RECAUDO

MES	COSTO OPERATIVO Y GASTO ADTIVO	VARIACION	FACTURACION (RECONOCIMIENTO DEL INGRESO)	VARIACION RELATIVA	VARIACION ABSOLUTA
OCTUBRE- 2 016	2.161.312.001		1.808.344.220		-352.967.781
NOVIEMBRE	2.792.866.000	29%	2.111.602.000	17%	-681.264.000
DICIEMBRE	3.266.645.934	17%	2.450.858.180	16%	-815.787.755
ENERO -2 017	2.678.176.168	-18%	2.971.445.322	21%	293.269.154
FEBRERO	2.820.661.150	5%	2.701.891.246	-9%	-118.769.904
MARZO	2.929.395.594	4%	2.932.008.852	9%	2.613.258
ABRIL	3.075.711.494	5%	3.133.135.370	7%	57.423.876
MAYO	3.181.470.000	3%	3.487.068.999	11%	305.598.999
JUNIO	3.102.637.454	-2%	3.409.906.722	-2%	307.269.268
JULIO	3.295.765.000	6%	3.192.696.000	-6%	-103.069.000
AGOSTO	3.045.038.000	-8%	3.242.528.226	2%	197.490.226
SEPTIEMBRE	3.315.933.000	9%	3.760.841.530	16%	444.908.530
OCTUBRE	3.399.151.000	3%	3.839.262.476	2%	440.111.476
NOVIEMBRE	3.836.337.032	13%	3.693.245.618	-4%	-143.091.414
DICIEMBRE	4.662.610.000	22%	3.933.966.450	7%	-728.643.550
TOTAL	47.563.709.827		46.668.801.210		
TOTAL DE 12 MESES 2017	39.342.885.892		40.297.996.811	2,4%	955.110.919
PROMEDIO DE AÑO 2017	3.278.573.824		3.358.166.401	2,4%	79.592.577

% DE EXCEDENTE OPERACIONAL!!!!

NUESTRO PORTAFOLIO DE SERVICIOS

URGENCIAS

Medicina General
Cirugía General
Pediatria
Medicina Interna
Ginecología

CONSULTA EXTERNA

Medicina Interna
Cirugía General
Ginecobstetricia
Anestesia
Nutrición y dietética
Fisioterapia
Psicología

PROCEDIMIENTOS QUIRÚRGICOS

Cirugía General
Ginecología
Anestesiología

HOSPITALIZACIÓN

Cirugía General
Medicina Interna
Ginecología
Pediatria

AYUDAS DIAGNÓSTICAS

Tomografía simple y contrastada
Radiología e Imagenología: Rayos X convencional.
Servicios de Endoscopias: superior, inferior, CPRE
Ecografías: convencionales, obstétricas, doopler.
Ecocardiografía: transtorácica

LABORATORIO

1°, 2° Y 3° Nivel de complejidad
Transfusión sanguínea

SERVICIO FARMACÉUTICO

Hospitalario

Servicio de vacunación a Neonatos
Servicio de Transporte Asistencial Básico (Ambulancia)



CALLE 44 N° 49B 90



01 8000 517 347

454 90 00



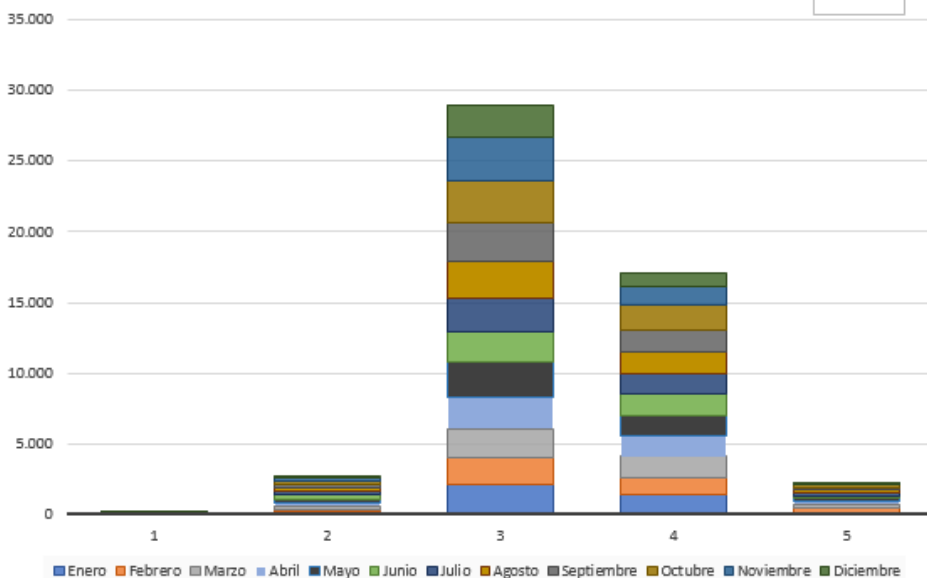
contactenos@hmfs.com.co

PRODUCCIÓN

Triages Autopista	Enero	Febrero	Marzo	Abril	Mayo	Junio	Julio	Agosto	Septiembre	Octubre	Noviembre	Diciembre	TOTAL	
Triage 1	7	4	11	5	9	10	7	7	12	18	11	15	116	
Triage 2	193	188	238	252	233	270	311	202	207	250	218	190	2.752	
Triage 3	2.107	1.900	2.052	2.197	2.519	2.217	2.274	2.595	2.771	3.025	3.078	2.240	28.975	
Triage 4	1.450	1.215	1.476	1.387	1.494	1.551	1.396	1.495	1.602	1.805	1.232	951	17.054	
Triage 5	148	305	293	227	166	186	167	232	216	159	63	87	2.249	
Total	3.905	3.612	4.070	4.068	4.421	4.234	4.155	4.531	4.808	5.257	4.602	3.483	51.146	
Triages Niquia	Enero	Febrero	Marzo	Abril	Mayo	Junio	Julio	Agosto	Septiembre	Octubre	Noviembre	Diciembre 2017	Enero 2018	TOTAL
Triage 1	Sede cerrada temporalmente											2	3	5
Triage 2	Sede cerrada temporalmente											45	48	93
Triage 3	Sede cerrada temporalmente											794	1.155	1.949
Triage 4	Sede cerrada temporalmente											340	427	767
Triage 5	Sede cerrada temporalmente											17	29	46
Total	Sede cerrada temporalmente											1.198	1.662	2.860

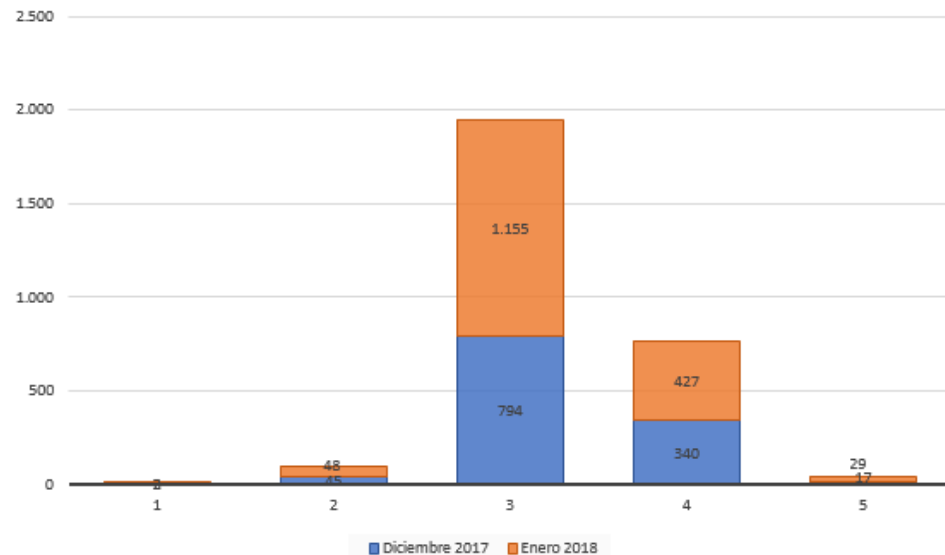
Triages en el servicio de urgencias Autopista 2017

Total= 51.146



Triages en el servicio de urgencias Niquia 2017

Total= 2.860

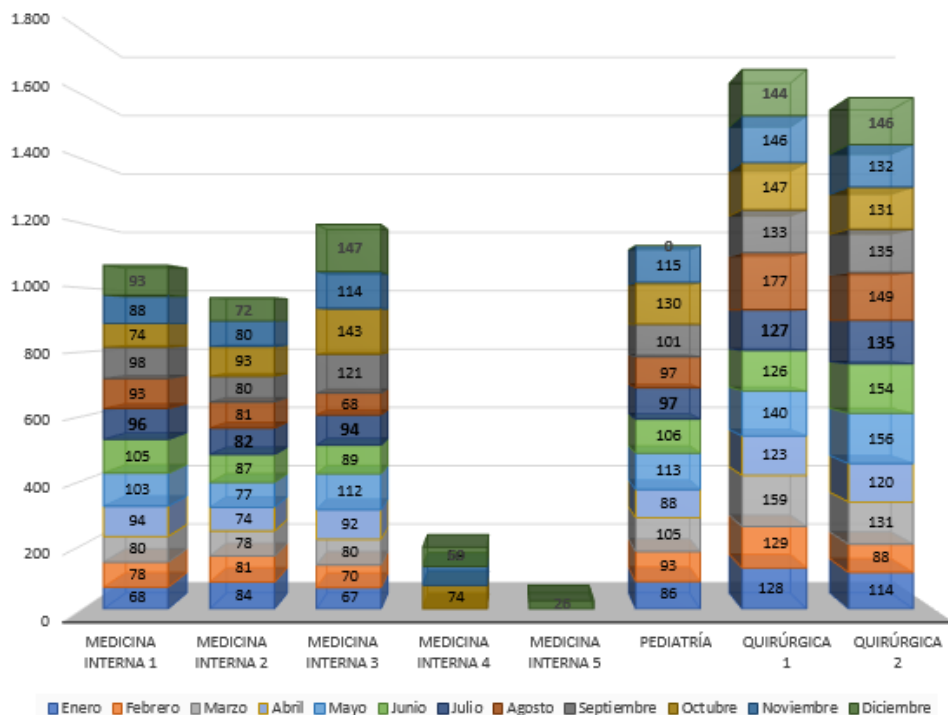


PRODUCCIÓN

Hospitalización Autopista	Enero	Febrero	Marzo	Abril	Mayo	Junio	Julio	Agosto	Septiembre	Octubre	Noviembre	Diciembre	TOTAL
Medicina Interna 1	68	78	80	94	103	105	96	93	98	74	88	93	1.070
Medicina Interna 2	84	81	78	74	77	87	82	81	80	93	80	72	969
Medicina Interna 3	67	70	80	92	112	89	94	68	121	143	114	147	1.197
Medicina Interna 4	0	0	0	0	0	0	0	0	0	74	59	60	193
Medicina Interna 5												26	26
Pediatría	86	93	105	88	113	106	97	97	101	130	115	0	1.131
Quirúrgica 1	128	129	159	123	140	126	127	177	133	147	146	144	1.679
Quirúrgica 2	114	88	131	120	156	154	135	149	135	131	132	146	1.591
Total general	547	539	633	591	701	667	631	665	668	792	734	688	7.856

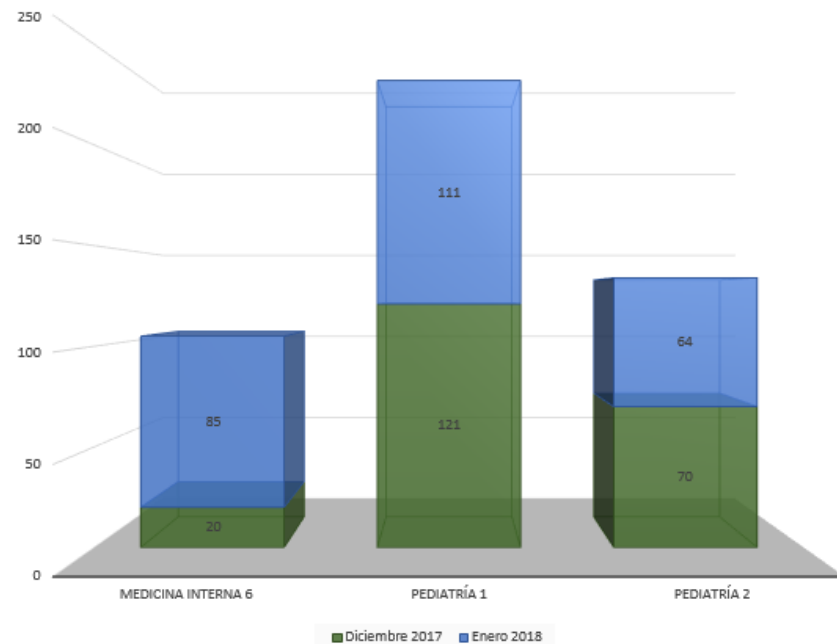
Egresos hospitalarios Autopista 2017

Total= 7.856



Egresos hospitalarios Niquia 2017

Total= 471

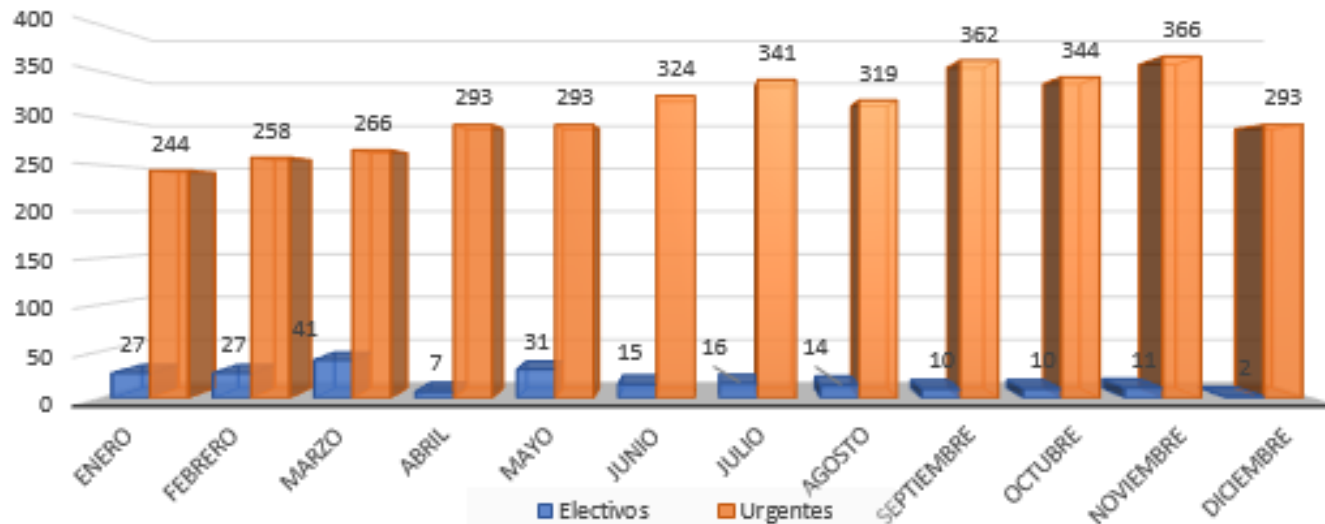


PRODUCCIÓN

Cirugía	Enero	Febrero	Marzo	Abril	Mayo	Junio	Julio	Agosto	Septiembre	Octubre	Noviembre	Diciembre	TOTAL
Electivos	27	27	41	7	31	15	16	14	10	10	11	2	211
Urgentes	244	258	266	293	293	324	341	319	362	344	366	293	3.703
Total	271	285	307	300	324	339	357	333	372	354	377	295	3.914

Número de cirugías 2017

Total= 3.914

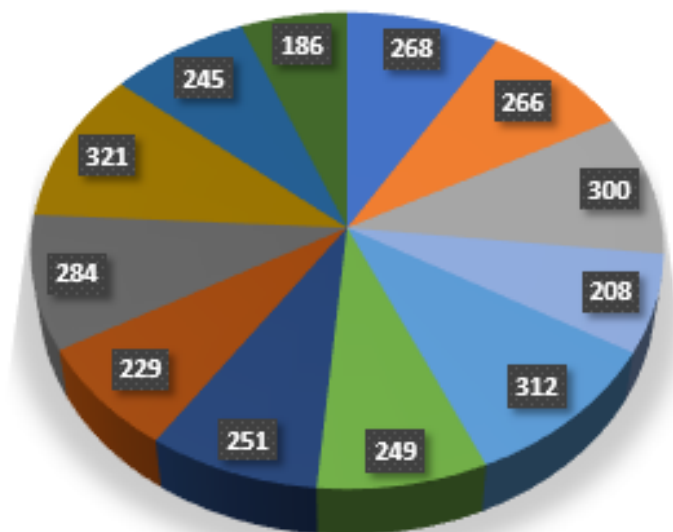


PRODUCCIÓN

Consulta externa, (Cirugía general y Ginecobstetricia)	Enero	Febrero	Marzo	Abril	Mayo	Junio	Julio	Agosto	Septiembre	Octubre	Noviembre	Diciembre	TOTAL
Consulta Especializada	268	266	300	208	312	249	251	229	284	321	245	186	3.119

Consulta Especializada 2017

Total= 3.119



- Enero
- Febrero
- Marzo
- Abril
- Mayo
- Junio
- Julio
- Agosto
- Septiembre
- Octubre
- Noviembre
- Diciembre



REAPERTURA SEDE NIQUÍA

URGENCIAS

- 2.860 Consultas en diciembre y enero
- 3 consultorios
- 36 camillas (7 inhaloterapia, 8 procedimientos-trauma, 19 observación, 1 aislado y 1 sala de reanimación).

HOSPITALIZACIÓN

- 46 camas pediátricas
- 24 camas adultos (capacidad de 72 camas)

→ Pediatra 24 horas

→ Ambulancia

→ Único servicio de urgencias exclusivamente pediátrico en Bello



CONTRATACIÓN

VIGENCIA 2017	TOTAL	% EJECUTADO
Relación contratación administrativa	3.197.678.286	99 %
Relación contratación asistencial	9.876.987.045	87,12 %
Relación de contratación de apoyo	4.041.319.957	93%



CONTRATACIÓN CON EPS



PLANES DE MEJORAMIENTO

***Institucional**

Fecha	N° Planes de Mejoramiento	N° Acciones de Mejoramiento	N° Acciones Cumplidas	% de Avance
1er Semestre 2017	31	330	132	40%
2do Semestre 2017	24	221	102	46%



PLANES DE MEJORAMIENTO

CUMPLIMIENTO ENTES DE CONTROL			
ENTE DE CONTROL	Nº ACCIONES	Nº ACCIONES CUMPLIDAS	% DE AVANCE
CONTRALORÍA GENERAL DE ANTIOQUIA VIGENCIA 2014	14	13	93%
CONTRALORÍA GENERAL DE ANTIOQUIA VIGENCIA 2015	25	19	76%
DSSA FARMACIA 2014	22	21	95%
DSSA FARMACIA 2017	12	6	50%
SUPERSALUD SIAU VIGENCIA 2016	16	14	88%
URI CONTRALORÍA GENERAL DE ANTIOQUIA VIGENCIA 2016	20	14	70%
SUPERSALUD VIGENCIA 2016	34	27	79%
TOTAL	143	114	80%



“Los logros de una organización son los resultados del esfuerzo combinado de cada individuo”

Vince Lombardi

¡MUCHAS GRACIAS!

